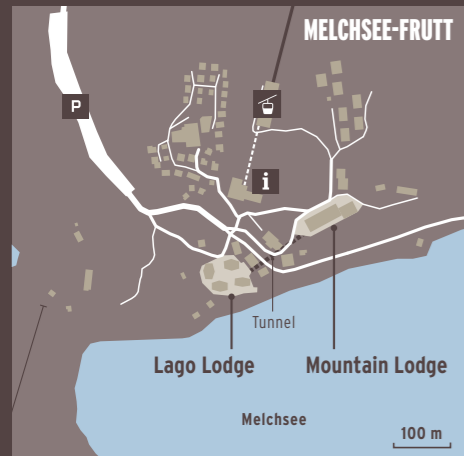




Frutt Mountain Resort

Frutt 9 | 6068 Melchsee-Frutt | Schweiz
T +41 41 669 79 79

meetings.frutt@fruttmountainresort.com
fruttmountainresort.ch



MEETINGS & EVENTS

DIE BERGINSEL

Ein einzigartiger Kraftort im Herzen der Schweiz

Das Frutt Mountain Resort liegt auf dem sonnigen Hochplateau von Melchsee-Frutt auf 1'920 Metern über dem Meeresspiegel – Europas höchstgelegenes 4-Sterne-Superior-Hotel an einem See mit bester Sicht auf den Sternenhimmel. Diese "Berginsel" im Zentrum der Schweiz ist der ideale Ort für inspirierende Meetings, erlebnisreiche Incentives und unvergessliche Events inmitten der atemberaubenden Naturkulisse einer mystischen Bergwelt.



Ausstattung & Services

ZIMMER & SUITEN

- 114 Zimmer und Suiten
- 30 Bergblick Zimmer
- 20 Standard Zimmer
- 7 Superior Zimmer
- 33 Seeblick Zimmer
- 6 Superior Seeblick Zimmer
- 4 Familien Junior Suiten
- 1 Junior Suite
- 3 Seeblick Suiten
- 10 Familien Suiten

ZIMMERAUSSTATTUNG

- Alpine Romantik in modernem Design
- Flachbildfernseher
- Schreibtisch
- Kostenfreies WiFi
- Safe
- Minibar
- Begehbare Dusche
- Teilweise mit Badewanne

SERVICELLEISTUNGEN

- Gepäckservice ab der Talstation
- Zimmerservice
- Kinderbetreuung
- Babysitter Service (auf Anfrage, gegen Aufpreis)
- Bügel- und Wäscheservice
- Hundedusche

WELLNESS & SPA

- 900 m² Mountain Lodge Spa und 300 m² Lago Lodge Spa
- Private Spa Suite
- Massagen und Anwendungen
- 2 Indoor Pools
- Erlebnisduschen
- Erfrischungsbuffets
- Sanarium
- Finnische Saunen
- Dampfbad
- Kneippbecken
- Gletscherspalte

AKTIVITÄTEN

- 40 km Skipiste
- Schneeschuhwandern
- Schlittelpiste
- Wanderwege durch die Hochalpen
- Lernpfad für Kinder
- Seilpark
- Bergseefischen, im Winter Eisfischen
- Kegelbahn und Kino im Hotel

RESTAURANTS & BARS

- 4 Restaurants
- Lago Lodge Bar
- Mountain Lodge Bar

MEETINGS & EVENTS

- Tagungs- und Gruppenräume mit modernster Technik
- Atemberaubender Blick auf die umliegenden Berge
- Dachterrasse mit Panoramablick
- Kostenfreies WiFi

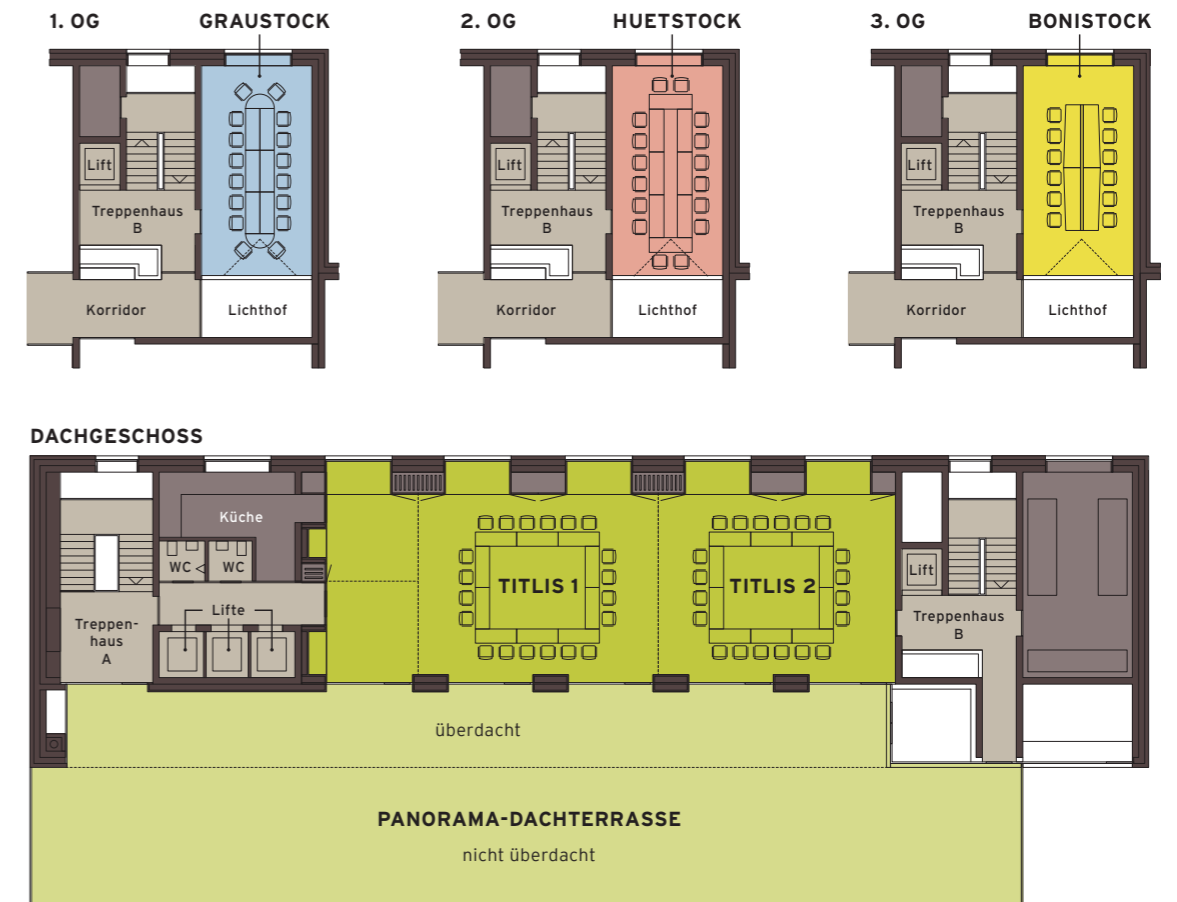
ALLGEMEINE INFORMATIONEN

- Währung: Schweizer Franken
- Zeitzone: GMT+1
- Lage: Hochplateau auf 1'920 m ü.M.
- Alpines Tundrenklima

LAGE & ANFAHRT

- Flughafen Zürich: 100 km
- Flughafen Basel: 136 km
- Zürich: 84 km
- Bern: 119 km
- Luzern: 42 km

Meetings- & Veranstaltungsbereich



RAUM	FLÄCHE in m ²	LÄNGE in m	BREITE in m	HÖHE in m	EMPFANG	BANKETT	THEATER	PARLAMANTARISCH	U-FORM	BLOCK
Titlis 1	80	11	7	2.45	130	80	60	36	24	30
Titlis 2	70	10	7	2.45	120	50	60	36	18	24
Titlis	150	22	7	2.45	250	120	120	81	48	54
Dachterrasse	283	36.8	7.7	-	180	-	-	-	-	-
Graustock	35	9	4	3	-	-	16	-	-	12
Huetstock	35	9	4	3	-	-	16	-	-	12
Bonistock	35	9	4	3	-	-	-	-	-	12
Restaurant Titschli	117	13	9	3	100	100	-	80	40	-
Lobby	72	8	9	3	60	-	-	-	-	-

